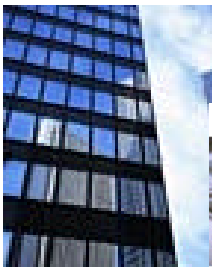
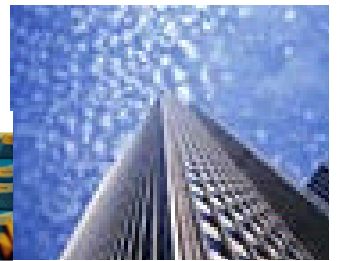
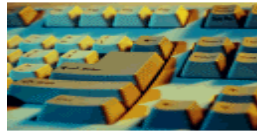


VDSL Solutions



Very high bit rate
Digital
Subscriber
Line



V5900 - DMT シリーズ
電話線がBB (ブロードバンド) 100Mbps LANに変身



V5908DMT100



V5916DMT100



CPE-DMT100

DMT :Discrete Multitone
回線の周波数帯域を細かく
分割して複数のチャンネルを
設定し、1回の変調ごとに
数ビット～十数ビットの情報を
送受信する変調方式。
雑音などの状態に応じて、
チャンネルごとの情報量は
変化する。

同一構内 (敷地内) の電話回線 (2V) を利用して、最大下り100Mbpsの超高速データ
伝送が可能とする多機能VDSL装置です。
さらにデータと音声を重ね出来るため、マンションやホテル、病院等の構内で光ファイ
バー工事が難しい場所でも簡単に超高速ブロードバンド環境構築が可能です。
さらに接続距離が1.2km (速度により距離は延長します。)と長いため、工場・空港・
学校・スーパー等の広い敷地内で構内LAN構築にも利用可能です。

V5900 VDSLシリーズの特徴

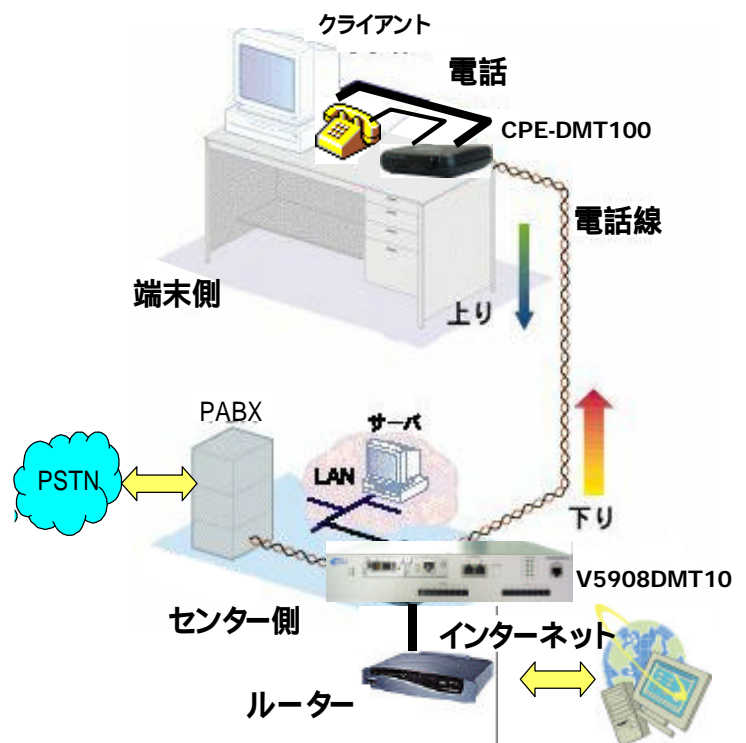
- 8ポートのVDSL (V5916は16ポート)
- 音声及びSDNとVDSLデータの重畳が可能
- アップリンク10/100Base-T、100Base-X
- V-LAN機能によるポート間のセキュリティ
- 最長1.2kmの伝送距離
- 下り100Mbps、上り50Mbpsの高速通信
- 加入者数制限可能
- SNMP、Telnetによるリモート管理可能
- ポート別帯域制御機能
- MAC、DHCPアドレスフィルタリング
- 標準Layer 2プロトコル (IEEE 802.1Q VLAN)
- 内蔵スプリッターによりVDSL障害時でも通話可能

利用ターゲット

マンション
アパート
ホテル
病院

寮
学校
公官庁
工場構内など

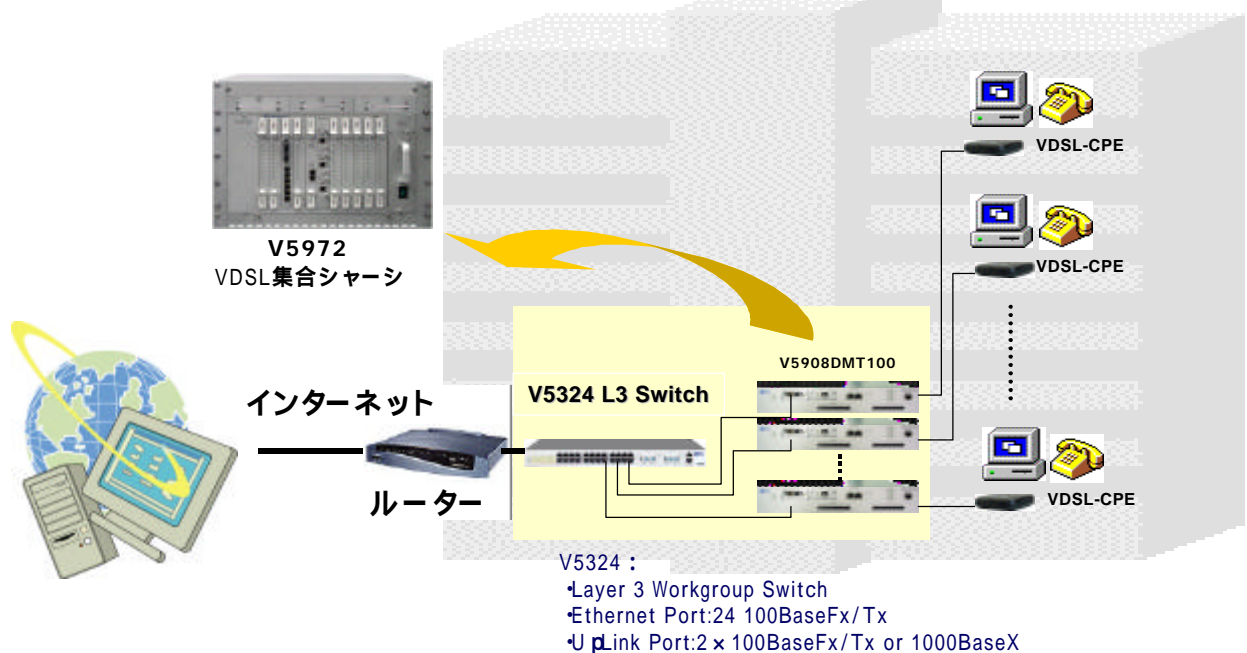
接続構成図



製品仕様

モデル名	V5908-DMT100		V5916-DMT100	CPE-DMT100
ポート数	8		16	1
コネクタ	Line	Champ(RJ21) or Quick	Champ(RJ21) or Quick	RJ-45
	Phone	Champ(RJ21) or Quick	Champ(RJ21) or Quick	RJ-11
変調方式	DMT方式		DMT方式	-
多重方式	FDD方式		FDD方式	-
通信速度	下り	100Mbps	100Mbps	-
	上り	50Mbps	50Mbps	-
LANポート	Up/Downリンク	10/100-2Port (標準)、100FX/1GTx/ GBIC (オプション)		10/100-1Port
	規格基準	IEEE802.3/3u/3ad		-
	コネクタ	RJ-45		-
Splitter	内蔵		内蔵	-
管理機能	ウェブベース、SNMP、Telnet QoS、MAC Filterなど			-
冷却方式	強制冷却	強制冷却	強制冷却	自然空冷
温度条件	0 ~ 50			
湿度条件	0 ~ 90%			
電源条件	AC90 ~ 240V 50/60Hz(CPE : ACアダプタ付け)			
消費電力	4.7W	7.0W	7.0W	1.0W
VCCI	ClassA	ClassA	ClassA	ClassB
外形寸法	330(W)*300(D)*54(H)		330(W)*300(D)*66(H)	153(W)*125(D)*30(H)
重量	3.4Kg		4.5Kg	0.22Kg

部屋数 (ホテル・マンション等) に応じたVDSLシステムの拡張



本仕様は、予告なしに変更となることがございます。

販売代理店 :



株式会社 システム・アイ・21
SYSTEM I 21 Co.,Ltd.

〒130-0026 東京都墨田区両国 2 - 17 - 3 プロシードビル 3階
TEL: 03 (5624) - 0955 FAX: 03(3634) - 0025
Mail: info@system-i21.co.jp <http://www.system-i21.co.jp>

お問い合わせ先 :